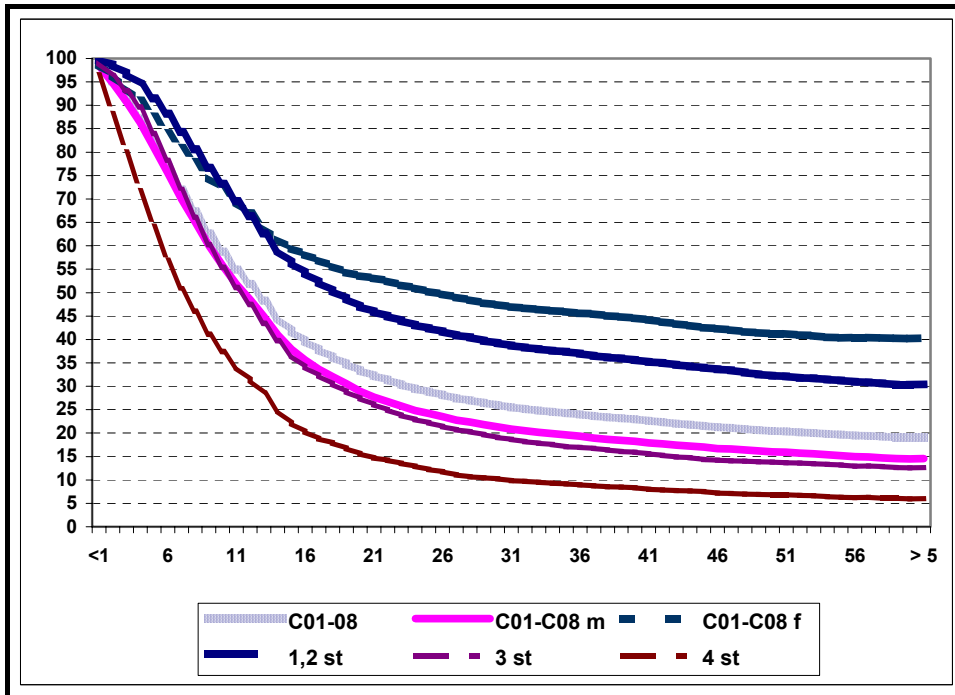
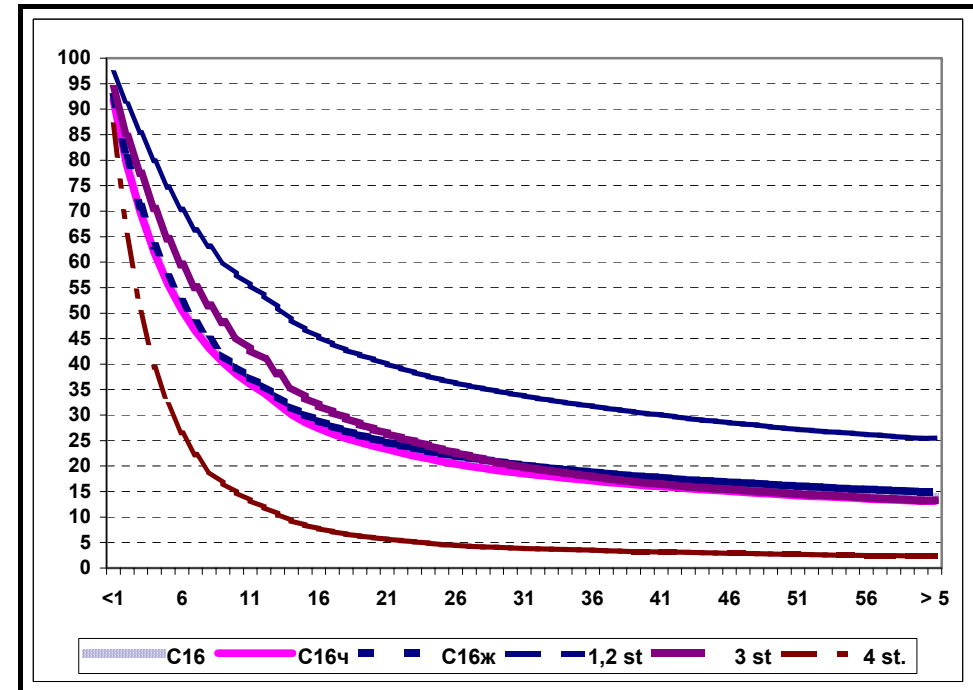


ЗН РОТОВОЇ ПОРОЖНИНИ (C01-C08)



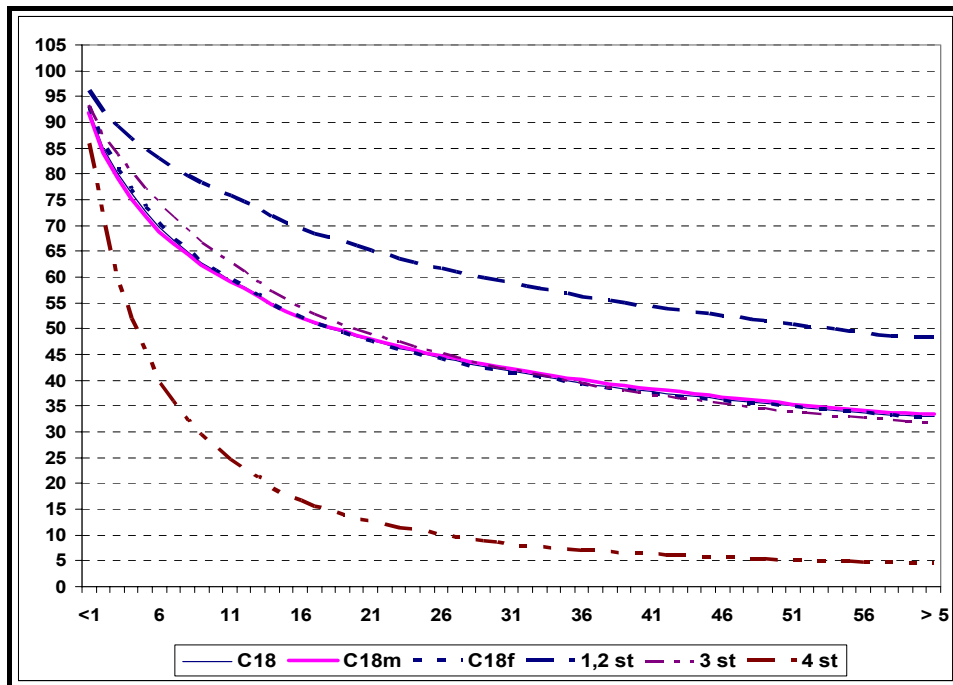
ЗН ШЛУНКА (C16)



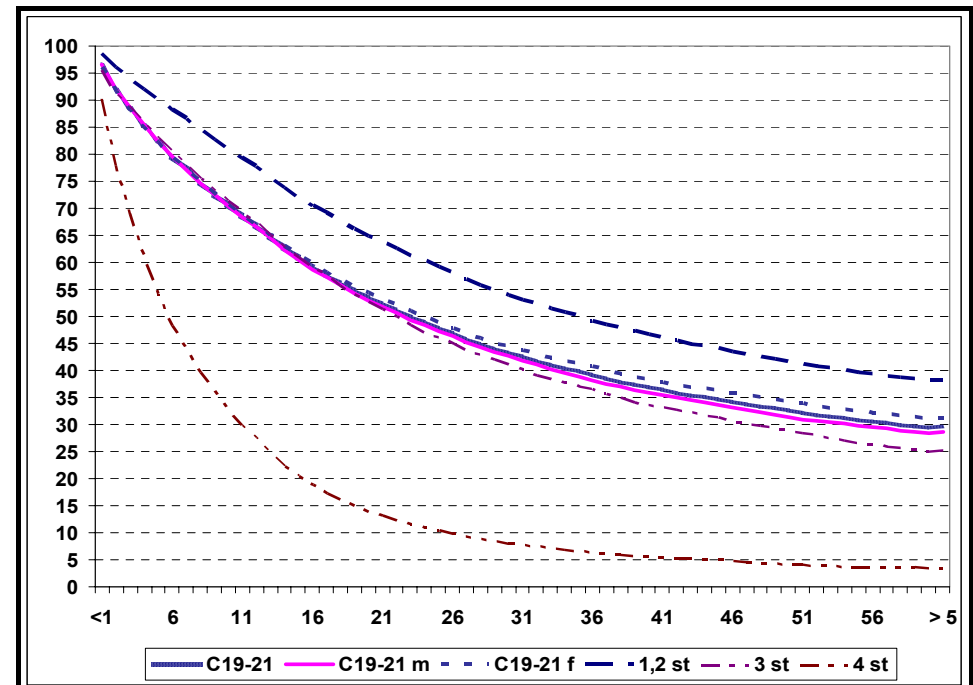
C01-C08	кількість хворих	Показник виживаності (%)				
		12 міс.	24 міс.	36 міс.	48 міс.	60 міс.
Всього	14912	51,8	29,5	24,0	20,9	19,0
чоловіки	12138	48,5	24,8	19,3	16,4	14,5
жінки	2774	66,9	51,0	45,6	41,6	40,2
1-2 стадія	6048	66,3	43,1	37,0	33,0	30,3
3 стадія	4818	47,5	22,9	16,9	14,0	12,6
4 стадія	3498	31,4	12,9	9,0	7,0	6,0

C16	кількість хворих	Показник виживаності (%)				
		12 міс.	24 міс.	36 міс.	48 міс.	60 міс.
Всього	80128	34,9	22,1	17,8	15,4	13,8
чоловіки	47969	34,3	21,5	17,2	14,7	13,1
жінки	32159	35,8	23,0	18,8	16,6	15,0
1-2 стадія	29654	53,5	37,6	31,8	28,0	25,4
3 стадія	19385	40,9	24,0	18,0	15,0	13,2
4 стадія	27467	11,9	4,9	3,5	2,8	2,4

ЗН ОБОДОВОЇ КИШКИ (C18)



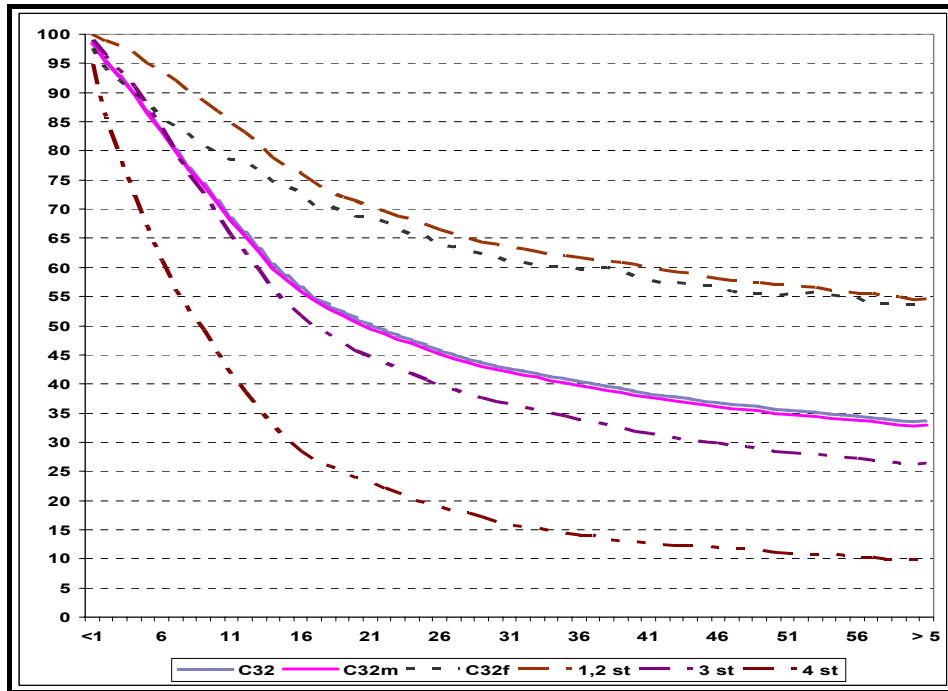
ЗН ПРЯМОЇ КИШКИ (C19-C21)



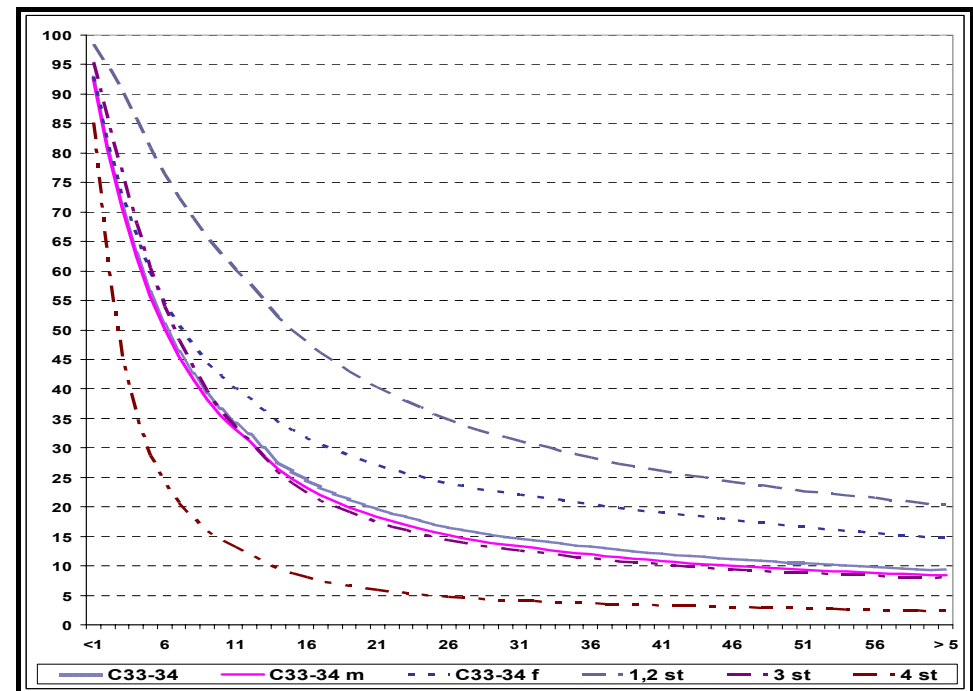
C18	кількість хворих	Показник виживаності (%)				
		12 міс.	24 міс.	36 міс.	48 міс.	60 міс.
Всього	53942	58,0	45,6	39,5	35,8	33,0
чоловіки	24749	58,0	45,9	40,1	36,2	33,4
жінки	29193	58,1	45,3	39,1	35,5	32,9
1-2 стадія	27312	74,6	62,8	56,2	51,7	48,2
3 стадія	12328	61,2	46,6	39,4	34,8	31,8
4 стадія	12017	23,0	11,1	7,0	5,3	4,4

C19-C21	кількість хворих	Показник виживаності (%)				
		12 міс.	24 міс.	36 міс.	48 міс.	60 міс.
Всього	50439	58,9	48,6	42,1	36,4	31,1
чоловіки	26219	59,9	48,6	41,6	35,7	30,5
жінки	24220	57,8	48,6	42,6	37,2	31,8
1-2 стадія	33020	77,4	64,4	55,9	47,1	39,5
3 стадія	7855	53,3	40,6	30,8	19,8	11,8
4 стадія	8314	30,9	20,2	17,7	7,3	3,7

ЗН ГОРТАНІ (C32)



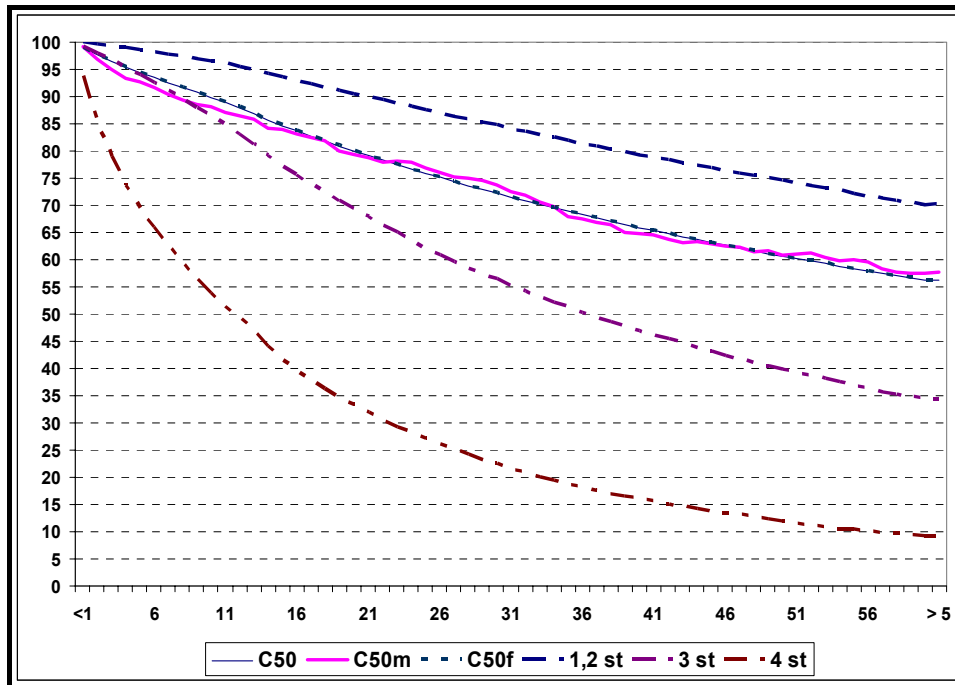
ЗН ЛЕГЕНІ (C33-C34)



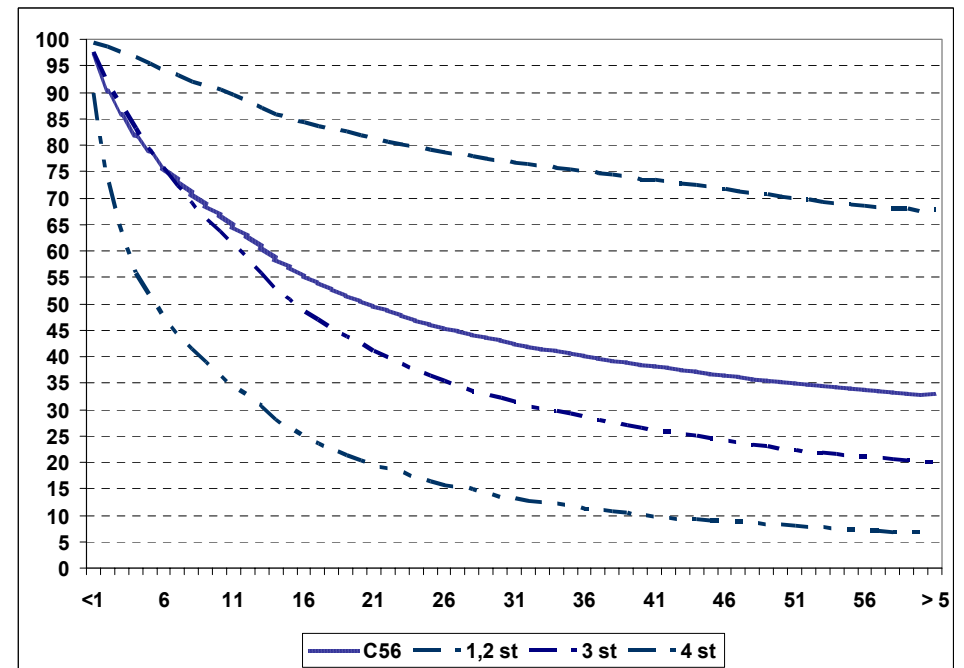
C32	кількість хворих	Показник виживаності (%)				
		12 міс.	24 міс.	36 міс.	48 міс.	60 міс.
Всього	15954	66,0	47,6	40,5	36,4	33,6
чоловіки	15302	65,5	46,9	39,7	35,6	32,8
жінки	652	78,3	65,5	59,6	55,5	53,6
1-2 стадія	5600	83,3	68,1	61,5	57,5	54,4
3 стадія	7815	62,5	41,7	33,8	29,2	26,2
4 стадія	2212	38,5	20,1	14,1	11,7	9,9

C33-C34	кількість хворих	Показник виживаності (%)				
		12 міс.	24 міс.	36 міс.	48 міс.	60 міс.
Всього	115814	32,3	17,7	13,3	10,9	9,4
чоловіки	96663	31,1	16,3	12,0	9,7	8,4
жінки	19151	38,4	25,0	20,4	17,3	14,8
1-2 стадія	27514	57,8	36,8	28,4	23,6	20,4
3 стадія	54094	31,3	15,4	11,2	9,1	7,9
4 стадія	29161	12,0	5,1	3,7	2,9	2,3

ЗН МОЛОЧНОЇ ЗАЛОЗИ (C50)



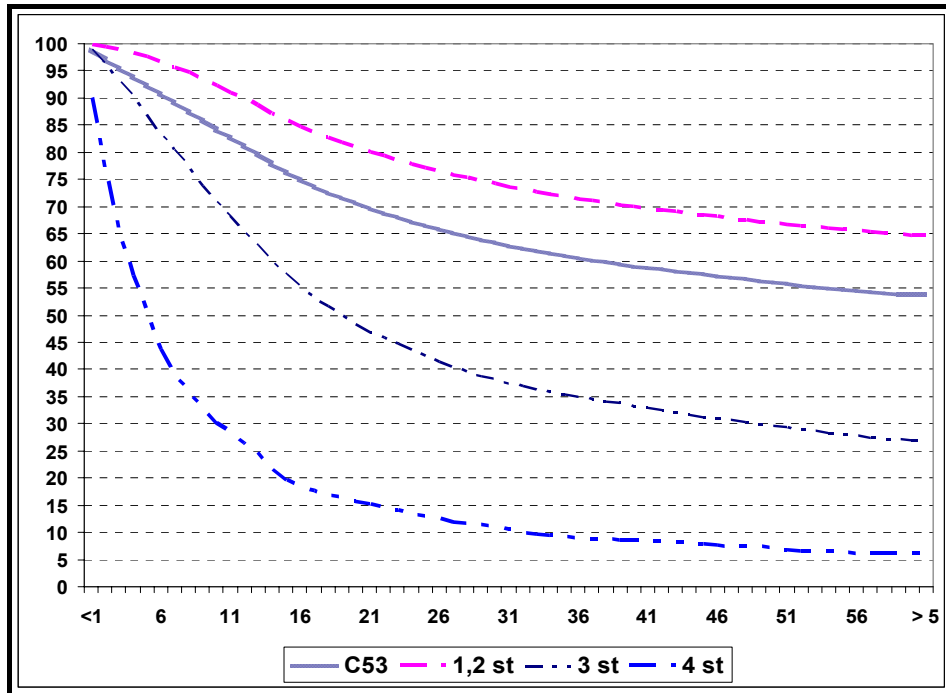
ЗН ЯЄЧНИКА(C56)



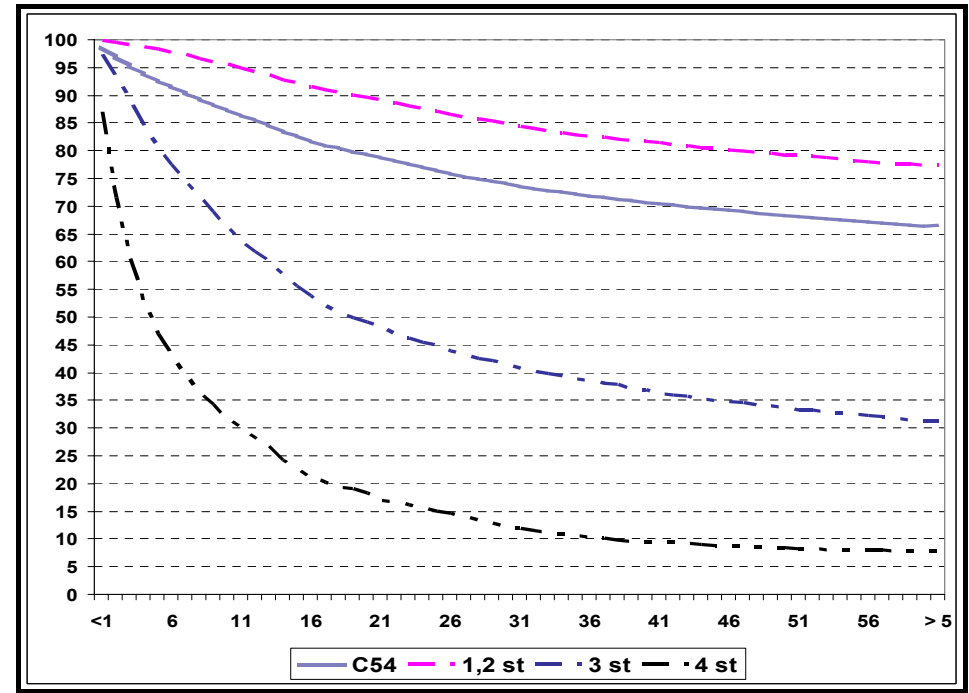
C50	кількість хворих	Показник виживаності (%)				
		12 міс.	24 міс.	36 міс.	48 міс.	60 міс.
Всього	93831	88,0	76,7	68,2	61,6	56,2
чоловіки	792	86,5	77,8	67,5	61,5	57,5
жінки	93039	88,0	76,7	68,2	61,6	56,2
1-2 стадія	64584	95,5	88,1	81,4	75,4	70,1
3 стадія	18656	83,1	63,5	50,2	41,0	34,3
4 стадія	8943	49,5	28,1	18,1	12,7	9,1

C56	кількість хворих	Показник виживаності (%)				
		12 міс.	24 міс.	36 міс.	48 міс.	60 міс.
Всього	23701	63,0	47,0	40,3	35,9	32,9
1-2 стадія	7807	88,1	79,6	75,0	70,7	67,5
3 стадія	10453	59,0	37,3	28,5	23,2	20,0
4 стадія	4463	32,7	17,1	11,2	8,5	6,6

ЗН ШИЙКИ МАТКИ (C53)



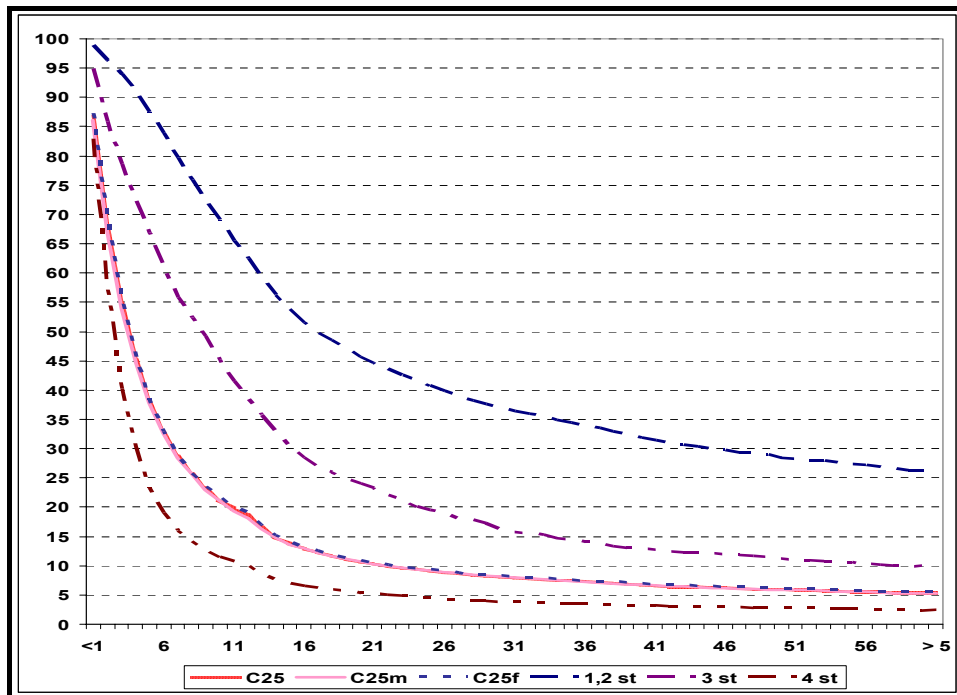
ЗН ТІЛА МАТКИ (C54)



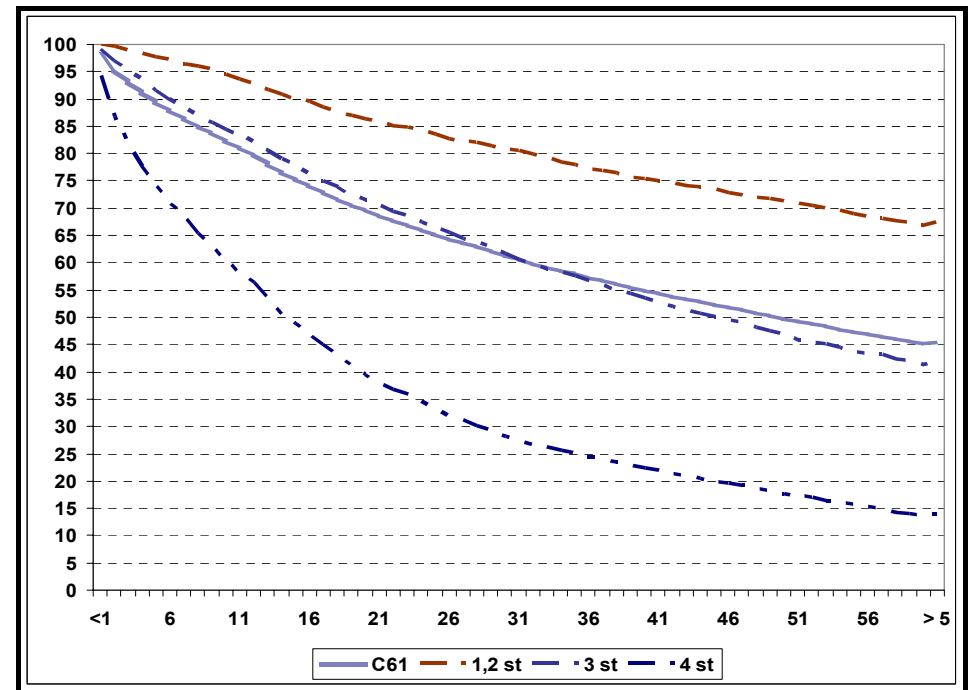
C53	кількість хворих	Показник виживаності (%)				
		12 міс.	24 міс.	36 міс.	48 міс.	60 міс.
Всього	28970	81,4	67,3	60,6	56,7	53,8
1-2 стадія	21671	89,9	77,8	71,3	67,5	64,6
3 стадія	5259	65,5	43,7	35,0	30,4	27,0
4 стадія	1598	26,4	13,3	8,9	7,4	6,0

C54	кількість хворих	Показник виживаності х (%)				
		12 міс.	24 міс.	36 міс.	48 міс.	60 міс.
Всього	36559	85,6	77,1	71,9	68,9	66,5
1-2 стадія	28487	94,2	87,5	82,5	79,7	77,3
3 стадія	3847	61,8	45,4	38,4	34,1	31,2
4 стадія	1702	28,3	15,5	10,2	8,5	7,7

ЗН ПІДШЛУНКОВОЇ ЗАЛОЗИ (C25)



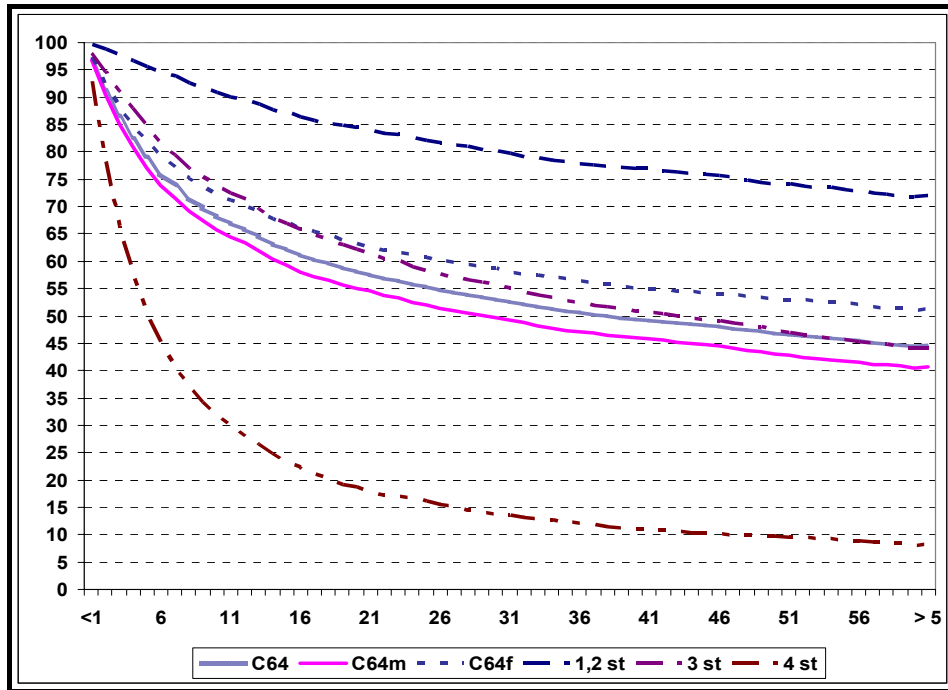
ЗН ПЕРЕДМІХУРОВОЇ ЗАЛОЗИ (C61)



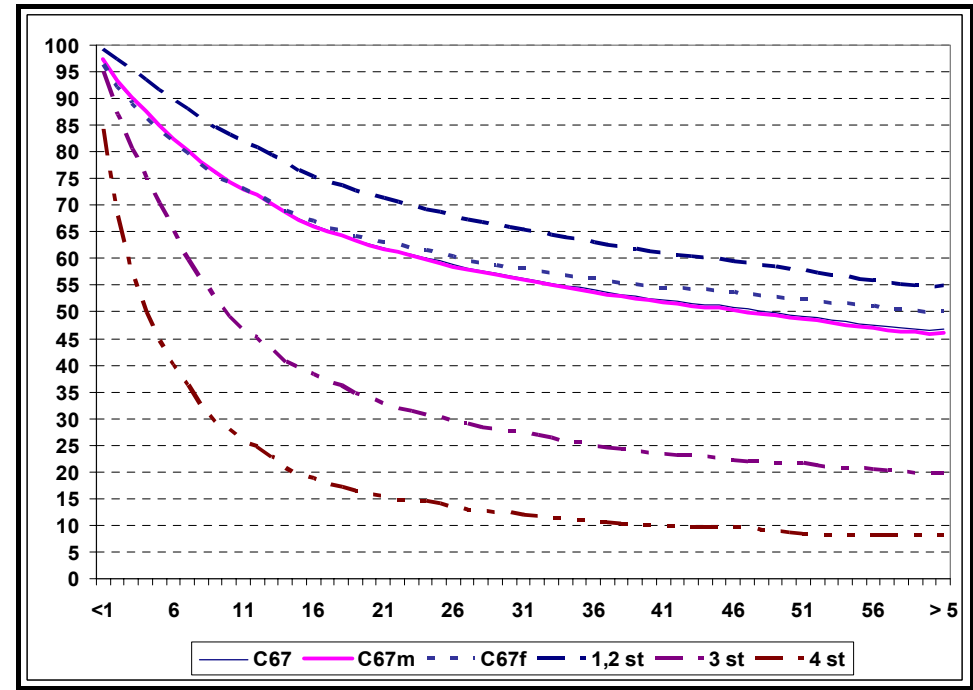
C25	кількість хворих	Показник виживаності (%)				
		12 міс.	24 міс.	36 міс.	48 міс.	60 міс.
Всього	27545	18,5	9,5	7,3	6,1	5,4
чоловіки	15002	18,1	9,4	7,3	6,0	5,3
жінки	12543	19,0	9,5	7,4	6,2	5,5
1-2 стадія	7448	62,5	41,7	33,8	29,2	26,2
3 стадія	7815	38,5	20,1	14,1	11,7	9,9
4 стадія	10691	10,1	4,6	3,4	2,8	2,3

C61	кількість хворих	Показник виживаності (%)				
		12 міс.	24 міс.	36 міс.	48 міс.	60 міс.
Всього	31289	79,9	66,2	57,4	50,9	45,2
1-2 стадія	13342	92,7	84,1	77,3	71,9	66,8
3 стадія	9917	82,1	67,4	56,7	48,1	41,3
4 стадія	6920	56,4	34,5	24,3	18,7	13,8

ЗН НИРКИ (C64)



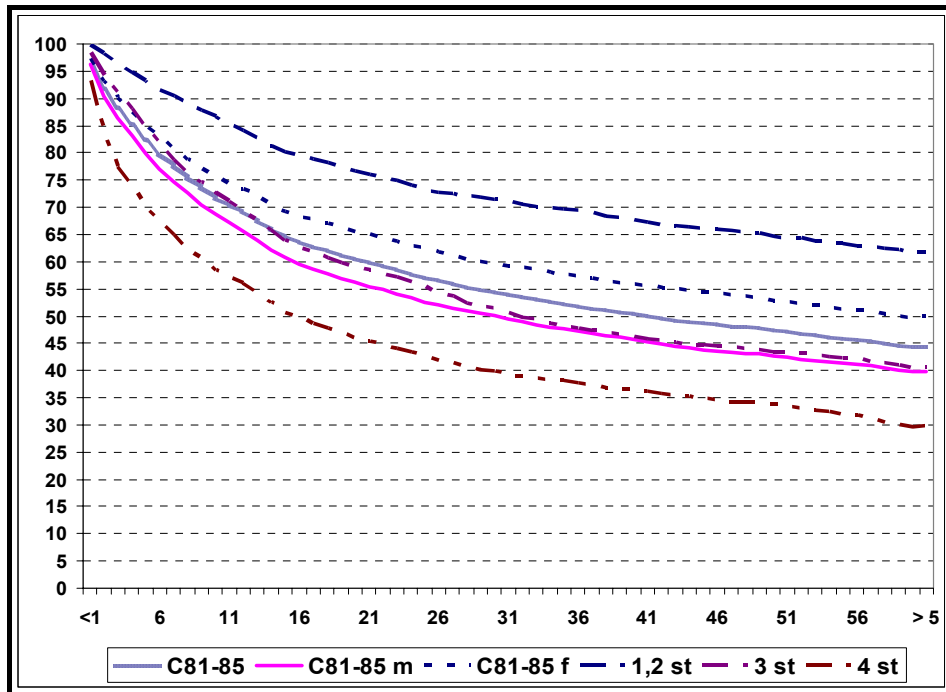
ЗН СЕЧОВОГО МІХУРА (C67)



C64	кількість хворих	Показник виживаності (%)				
		12 міс.	24 міс.	36 міс.	48 міс.	60 міс.
Всього	25443	65,9	55,9	50,7	47,5	44,6
чоловіки	15312	63,3	52,6	47,1	43,7	40,5
жінки	10131	70,0	61,1	56,2	53,6	51,1
1-2 стадія	10256	89,3	82,5	77,8	74,8	71,8
3 стадія	7694	71,3	58,9	52,3	48,2	44,1
4 стадія	6540	28,1	16,4	11,9	9,9	8,0

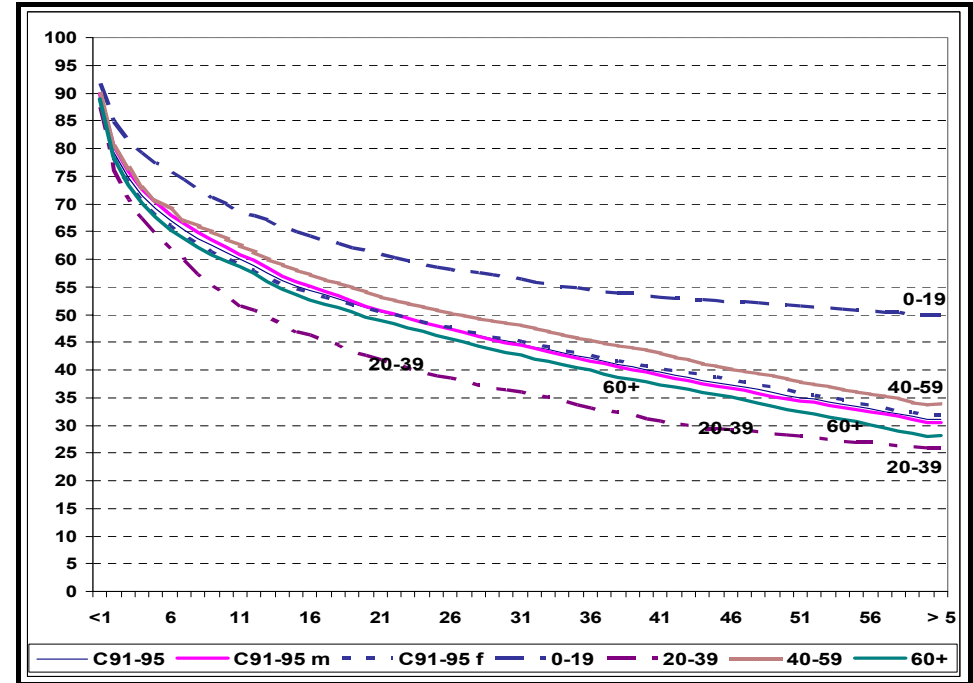
C67	кількість хворих	Показник виживаності (%)				
		12 міс.	24 міс.	36 міс.	48 міс.	60 міс.
Всього	28914	71,9	60,1	54,0	50,2	46,5
чоловіки	23927	71,9	59,8	53,6	49,7	46,0
жінки	4987	71,9	61,6	56,3	53,1	49,9
1-2 стадія	23239	80,8	69,2	62,9	58,8	54,6
3 стадія	2343	45,2	30,6	25,0	21,8	19,6
4 стадія	2551	24,7	14,4	10,6	9,1	8,1

ЛІМФОМИ (C81-C85)



C81-C85	кількість хворих	Показник виживаності (%)				
		12 міс.	24 міс.	36 міс.	48 міс.	60 міс.
Всього	18391	69,3	57,8	51,9	48,1	44,4
чоловіки	9674	65,7	53,3	47,2	43,2	39,7
жінки	8717	73,3	62,9	57,2	53,6	49,8
1-2 стадія	3607	84,0	74,0	69,5	65,3	61,7
3 стадія	2119	69,4	56,2	47,8	43,9	40,5
4 стадія	1507	56,1	43,3	37,6	34,1	29,6

ЛЕЙКЕМІЇ (C91-C95)



C91-C95	кількість хворих	Показник виживаності (%)				
		12 міс.	24 міс.	36 міс.	48 міс.	60 міс.
Всього	22493	58,9	48,6	42,1	36,4	31,1
чоловіки	12015	59,9	48,6	41,6	35,7	30,5
жінки	10479	57,8	48,6	42,6	37,2	31,8
(0-19) років	2374	67,7	59,0	54,3	52,0	49,9
(20-39) років	1885	50,7	39,4	33,1	28,8	25,9
(40-59) років	5676	61,2	51,2	45,2	39,2	33,7
60+ років	12556	57,5	47,1	40,0	34,0	28,0