

Рисунок Т1 - Прогнозні оцінки загальної захворюваності та смертності від ЗН, населення України (стандартизовані показники на 100 тис. населення, СС*)

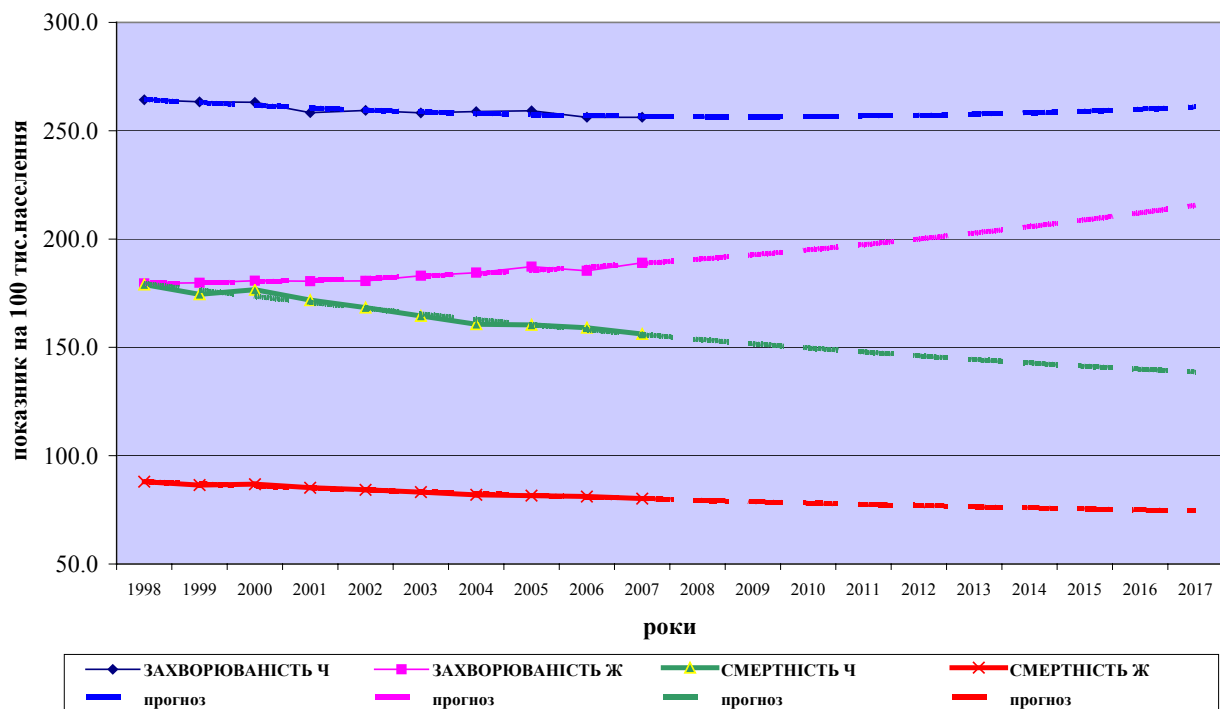
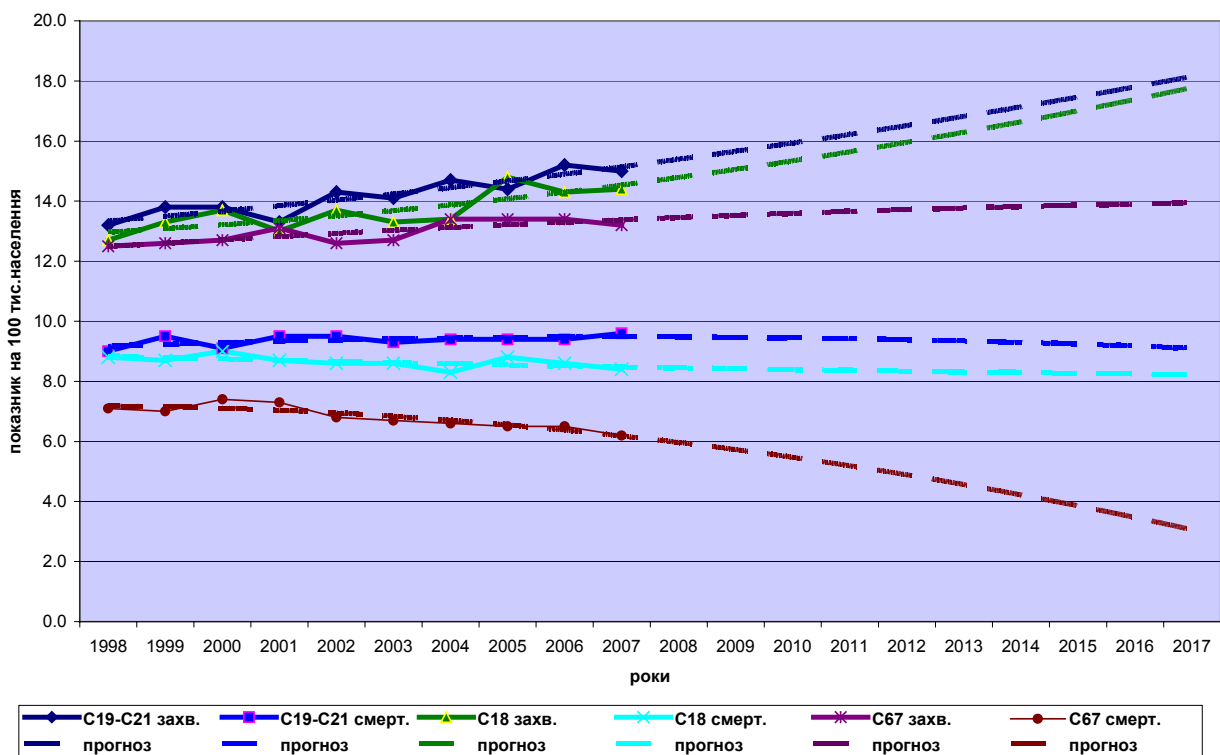


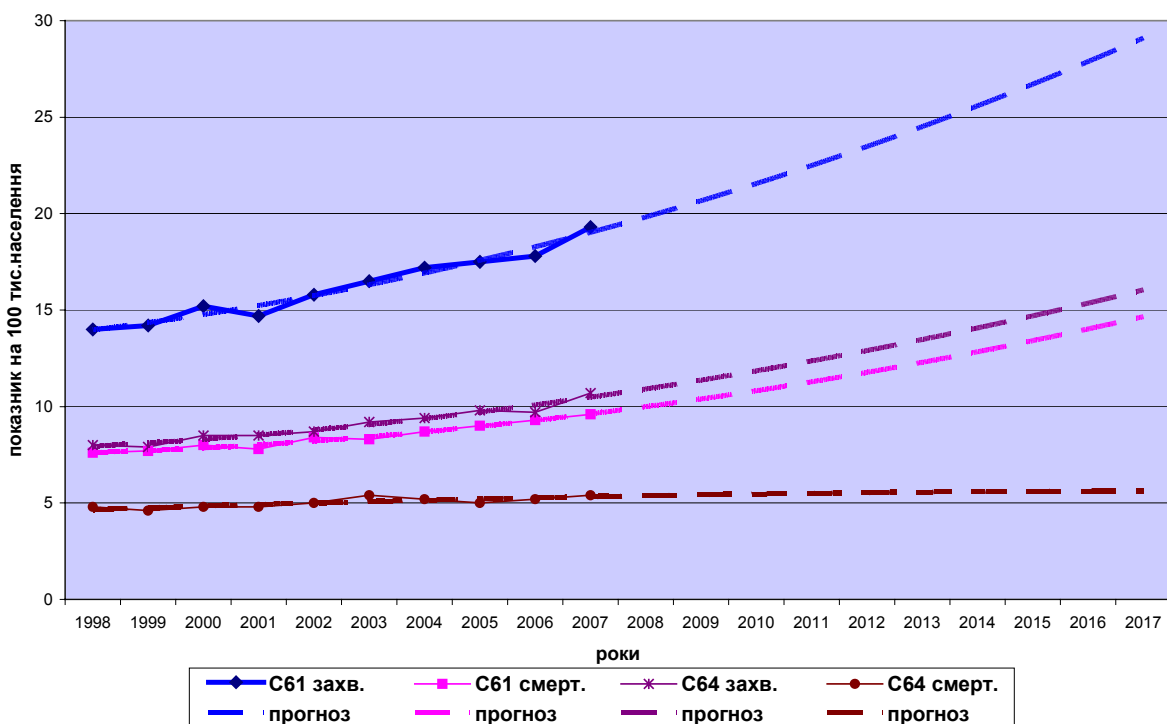
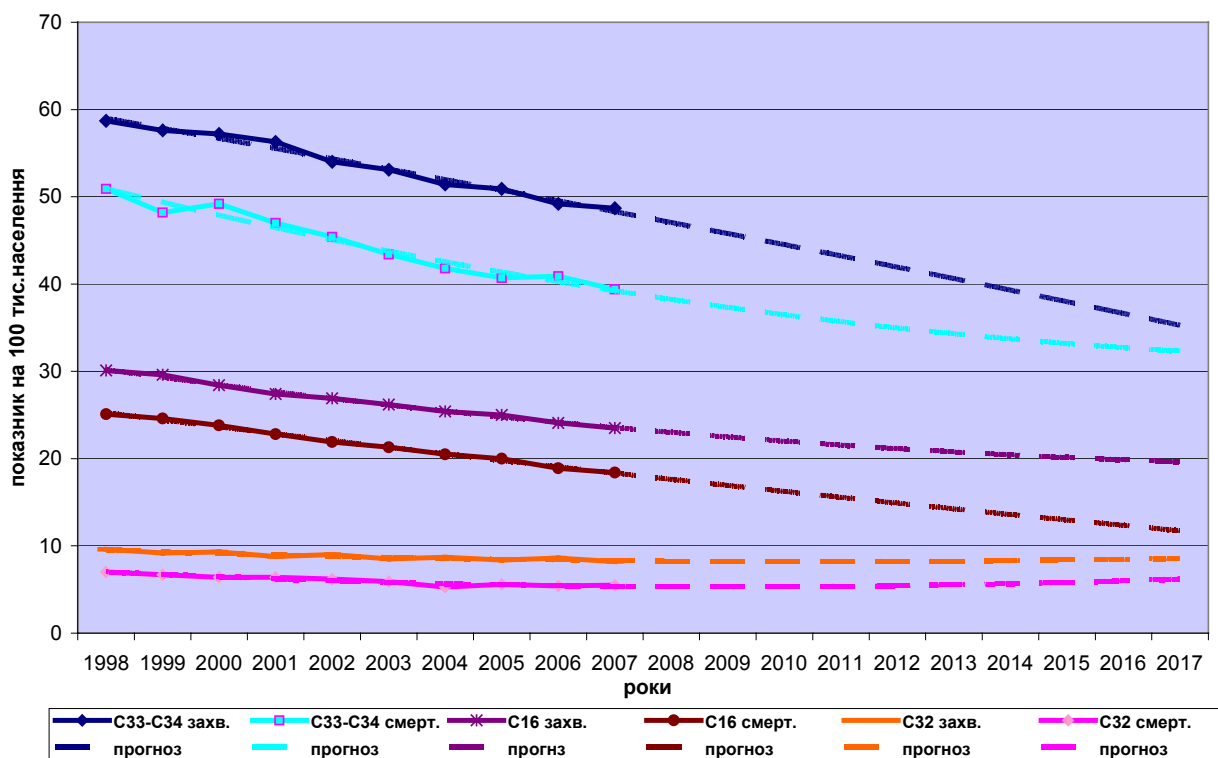
Рисунок Т2 - Прогнозні оцінки захворюваності та смертності від ЗН, за нозологіями, чоловіче населення України (стандартизовані показники на 100 тис. чоловічого населення, СС*)**



* СС - за світовим стандартом населення

** C18 - ЗН ободової кишки, C19-C21 - ЗН прямої кишки та ануса, C67 - ЗН сечового міхура

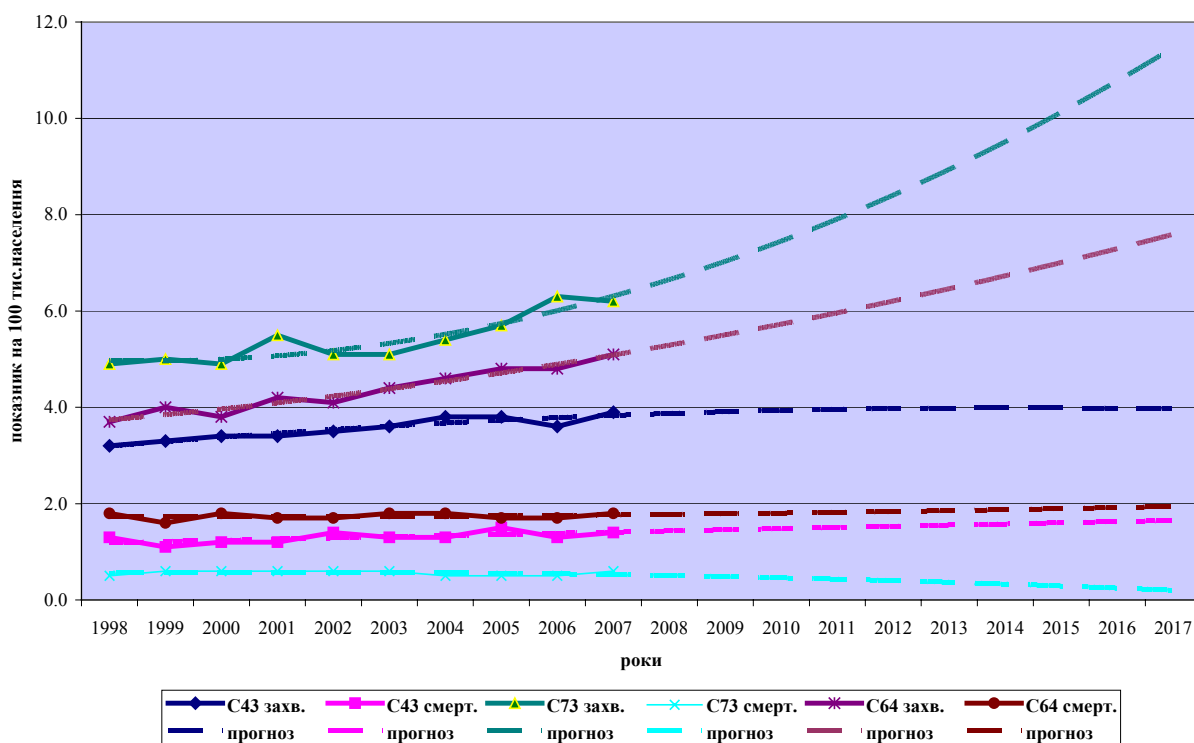
Рисунок Т3-Т4 - Прогнозні оцінки захворюваності та смертності від ЗН, за нозологіями*, чоловіче населення України (стандартизовані показники на 100 тис. чоловічого населення, СС)**



* C16 - ЗН шлунка, C32 - ЗН гортані, C33-C34 - ЗН трахеї, бронхів, легені, C61 - ЗН передміхурової залози, C64 - ЗН нирки

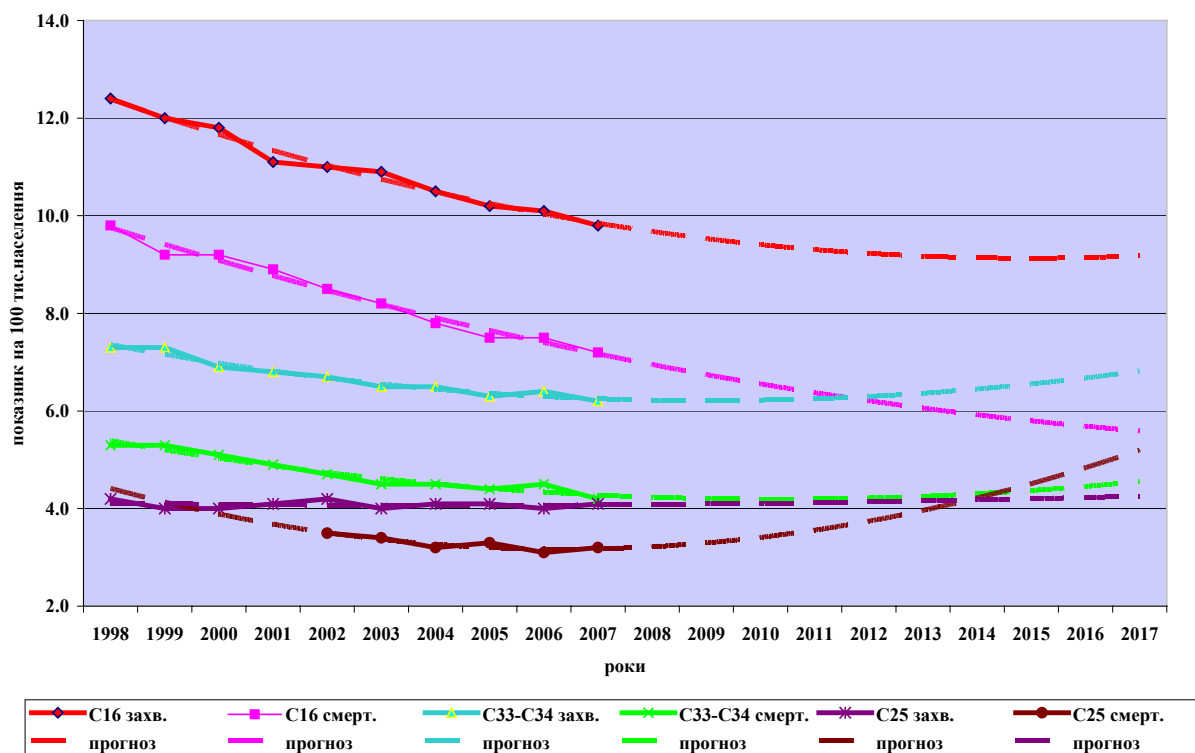
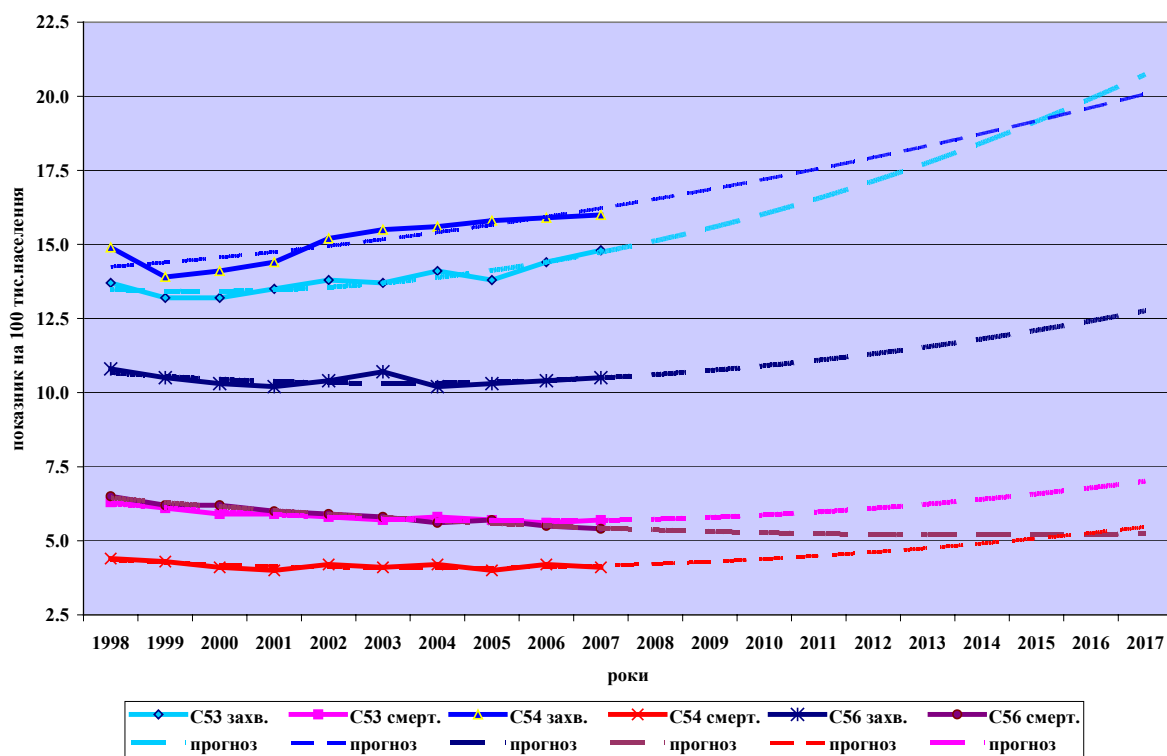
** СС - за світовим стандартом населення

Рисунок Т5-Т6 - Прогнозні оцінки захворюваності та смертності від ЗН, за нозологіями*, жіноче населення України (стандартизовані показники на 100 тис. жіночого населення, СС**)



* C18 - ЗН ободової кишки, C19-C21 - ЗН прямої кишки та ануса, C43 - меланома шкіри, C44-C46 - немеланомні ЗН шкіри, C50 - ЗН молочної залози, C64 - ЗН нирки, C73 - ЗН щитовидної залози
 ** СС - за світовим стандартом населення

Рисунок Т7-Т8 - Прогнозні оцінки захворюваності та смертності від ЗН, за нозологіями*, жіноче населення України (стандартизовані показники на 100 тис. жіночого населення, СС**)



* C16 - ЗН шлунка, C33-C34 - ЗН трахеї, бронхів, легені, C25 - ЗН підшлункової залози, C53 - шийки матки, C54 - ЗН тіла матки, C56 - ЗН яєчника

** СС - за світовим стандартом населення